



Voorspellen van studiesucces in matching- en selectieprocedures

Susan Niessen

Afdeling Psychometrie & Statistiek, Psychologie

Werkconferentie selectie en intake lerarenopleidingen, Amsterdam

Matching & Selectie

- > Doel: De juiste student op de juiste plaats
 - Minder uitval, snellere voortgang, betere prestaties

- > Hoofdvraag:
Hoe kunnen we studiesucces voorspellen in toelatingsprocedures?

- > Focus:
 - Decentrale selectie WO psychologiestudenten

Effectieve toelatingsprocedures

- > Voorspellende waarde
 - Voor studiesucces
 - Voor baanprestaties?

- > Rechtvaardig
 - Percepties stakeholders
 - Vrij van bias

- > Praktische utiliteit
 - Is het de moeite waard?

Toelatingscriteria

> Traditioneel:

- Prestaties voortgezet onderwijs
- Ook: interviews, motivatiebrieven

> Alternatieven

- 'Noncognitieve' eigenschappen/vaardigheden
- Proefstuderen
 - 'Representative design'
 - Zelfselectie/fit

'Noncognitieve' eigenschappen

> Meten: zelfrapportagevragenlijsten

Ik ben iemand die...	Volledig mee oneens	Mee oneens	Eens noch oneens	Mee eens	Volledig mee eens
... geneigd is lui te zijn.	(1)	(2)	(3)	(4)	(5)
... volhoudt tot de taak af is.	(1)	(2)	(3)	(4)	(5)

> Sociaal wenselijk antwoorden

- Faking, zelf-deceptie

> Doet men dat?

> Is dat erg?

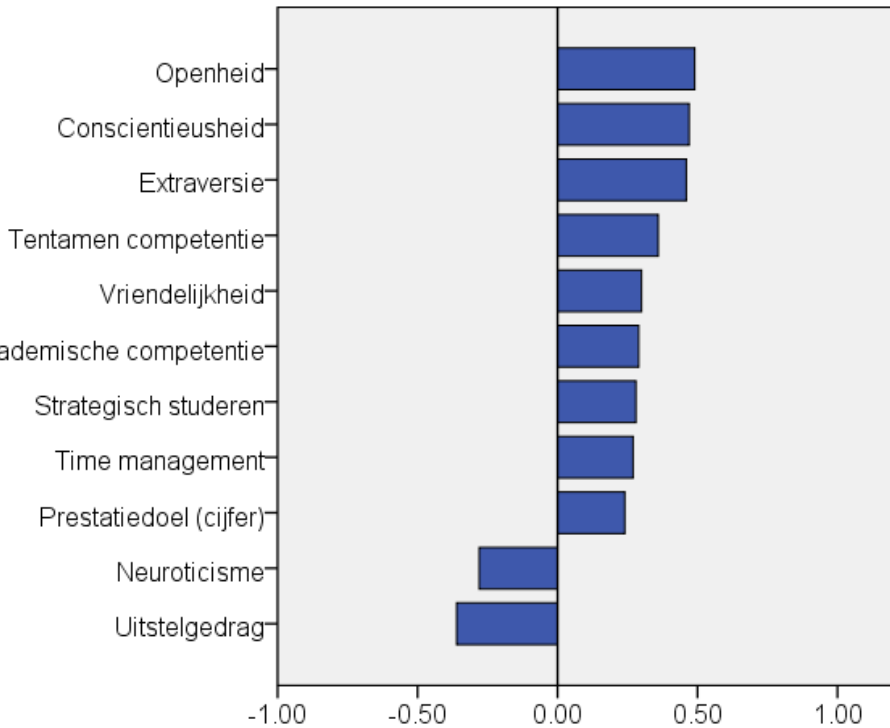
- In selectie?
- In matching?

Studie1: Selectie

- > Verschillen scores die op faking wijzen.
- > Voorspellende waarde lager als er 'stakes' zijn.

Vershil scores

High-stakes - Low-stakes

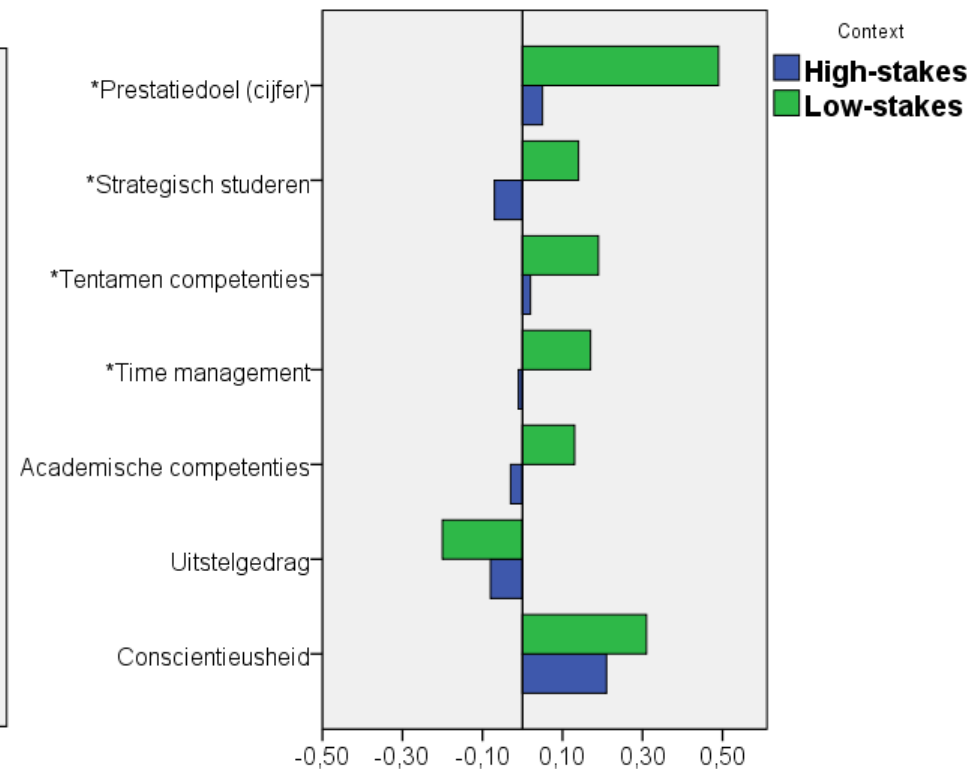


Allen $p < .05$

Cohen's d

$n = 140$

Vershil voorspellende waarde



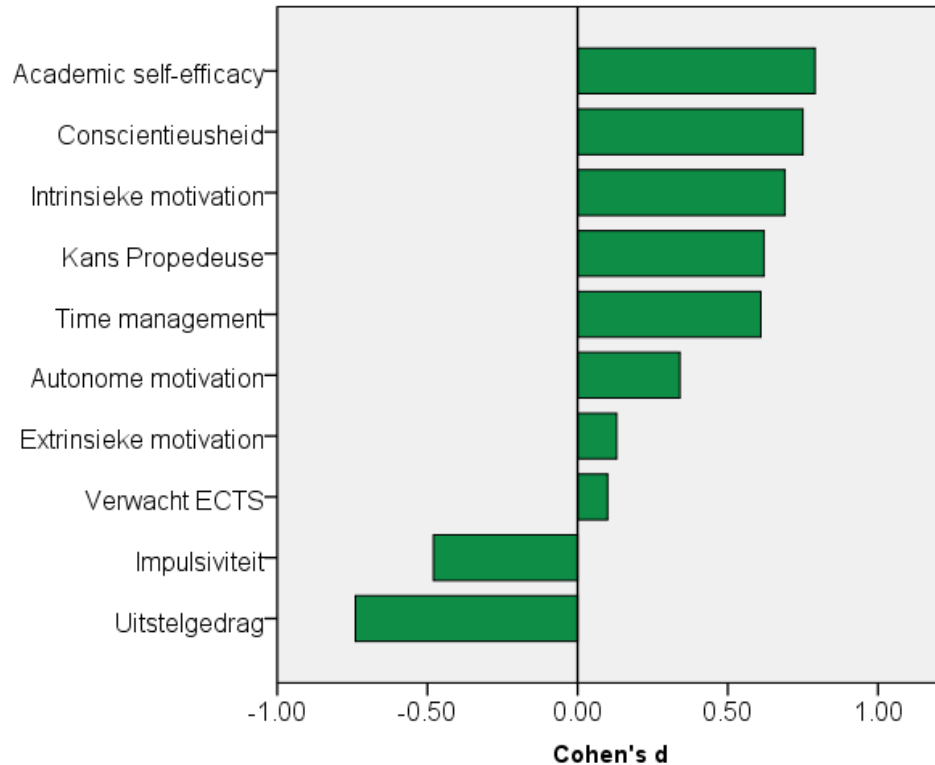
Correlatie gem. cijfer jaar 1

* $p < .05$

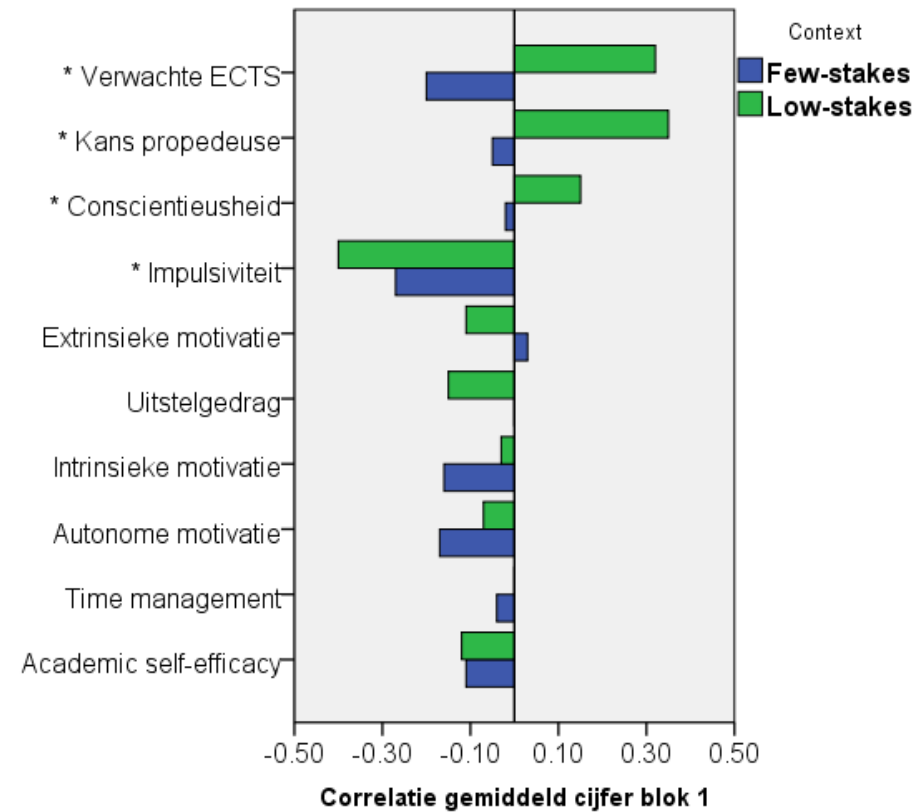
Studie 2: Matching

- > Vergelijkbare resultaten
- > Zelfrapportage niet erg effectief

Few-stakes - Low-stakes



$n = 90$

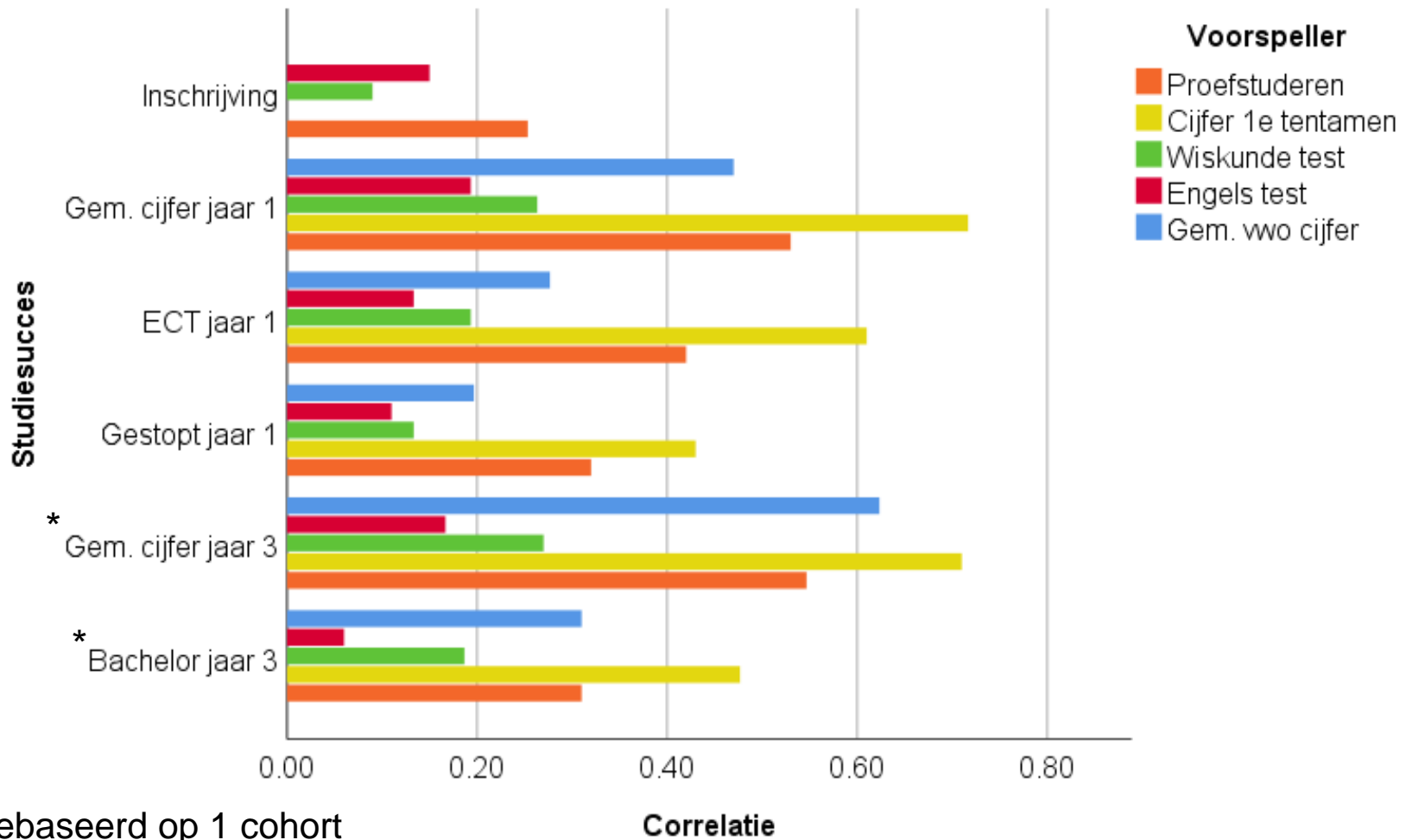


Correlatie gemiddeld cijfer blok 1

* $p < .05$

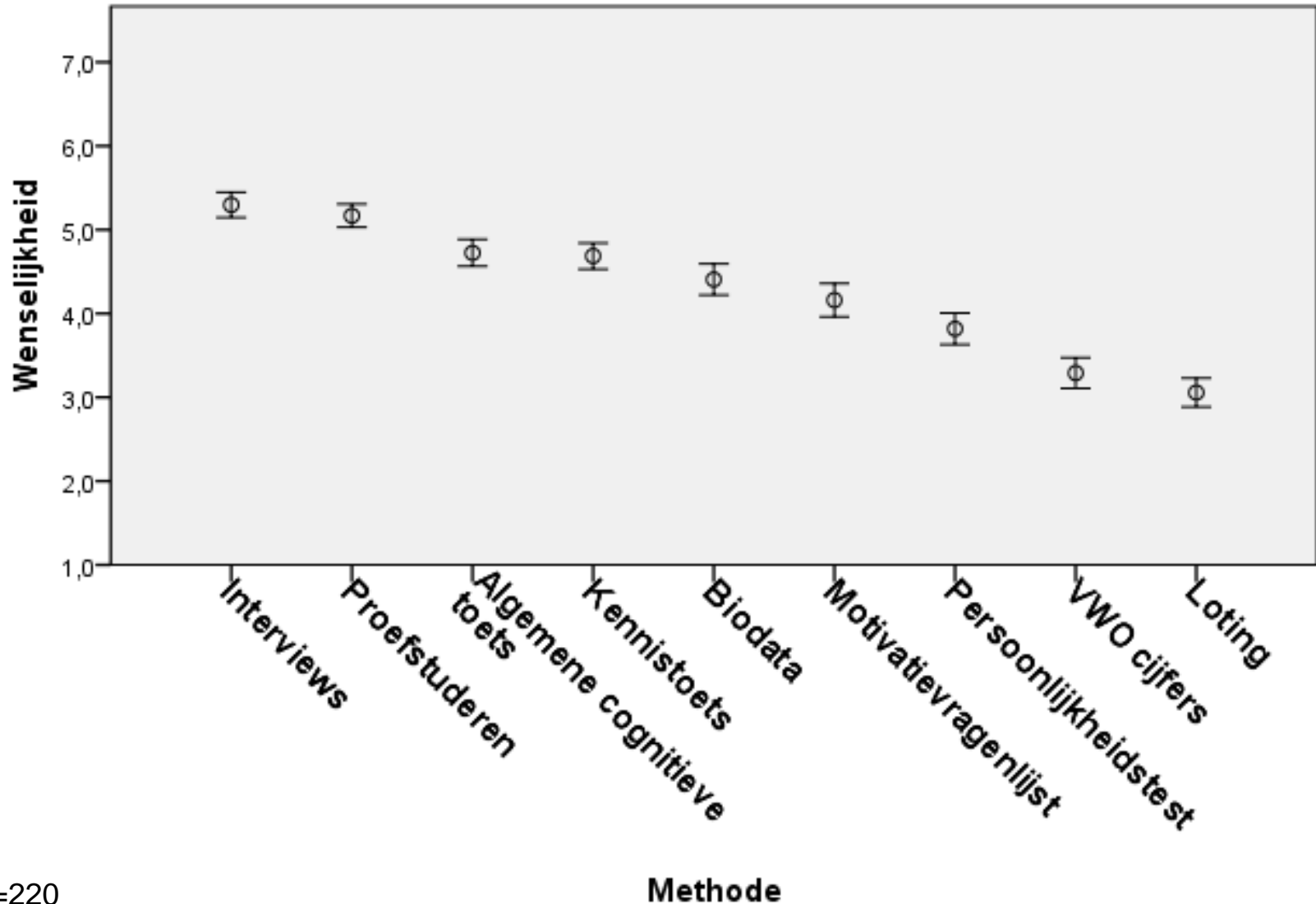
Proefstuderen

> 3 cohorten > 500 studenten



* Gebaseerd op 1 cohort

Wat vinden studenten?

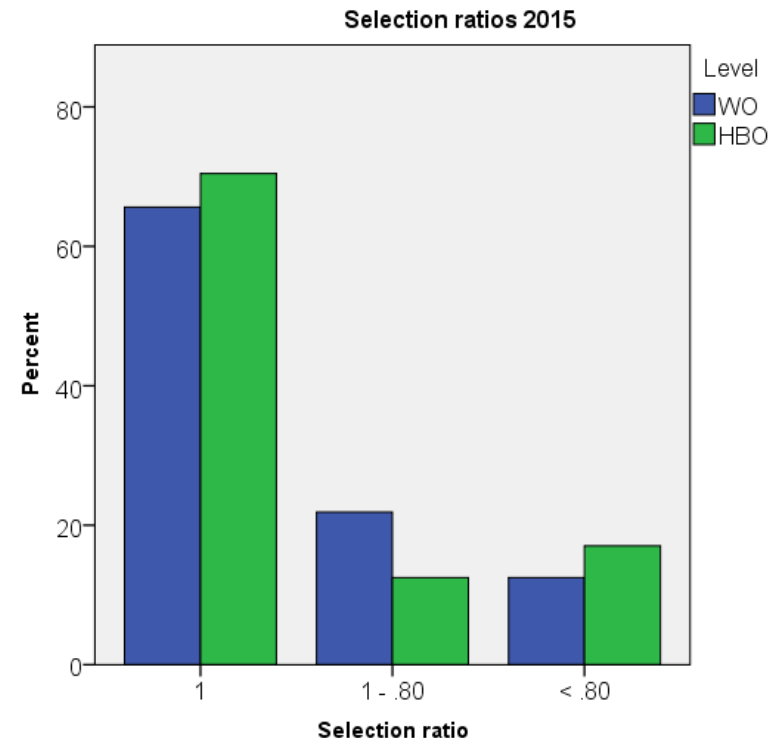


Conclusie

- > Proefstuderen lijkt meest effectief
 - Ook voor zelfselectie/fit
 - En meest wenselijk

- > Maar: Is het de moeite waard?
 - Utiliteitsmodellen¹
 - Base rate (% geschikt)
 - Selectieratio (% aangenomen)

- > Hoge selectieratio -> selectie levert weinig op.



¹ Taylor & Russel, 1939

Hoe verder

- › Noncognitieve vaardigheden
 - Belangrijk
 - Hoe te meten?

- › Proefstuderen
 - Matching?
 - Vrij van bias?
 - Moeilijk te onderzoeken
 - Beroepsopleidingen?



**rijksuniversiteit
groningen**

faculteit gedrags- en
maatschappijwetenschappen

Bedankt!

Contact: a.s.m.niessen@rug.nl